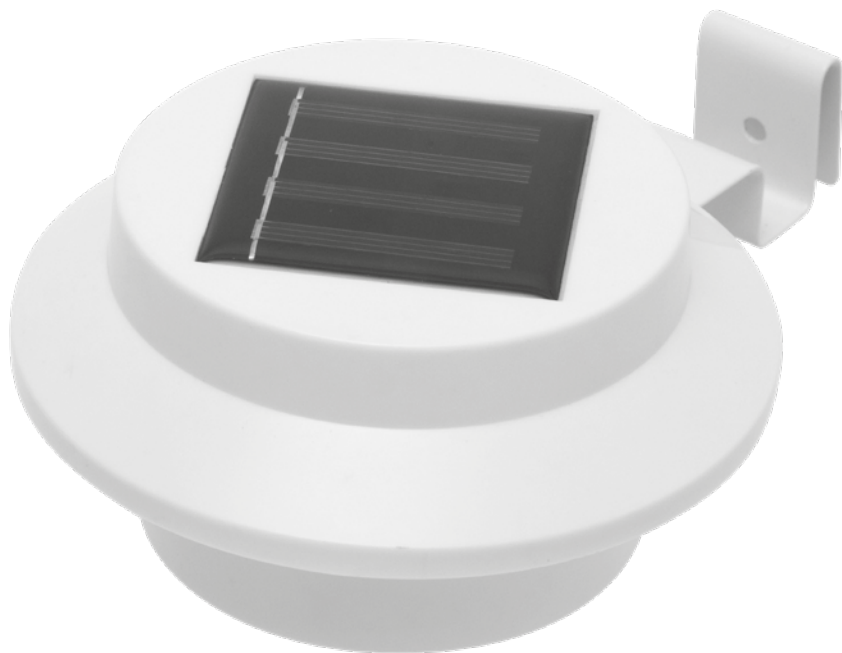
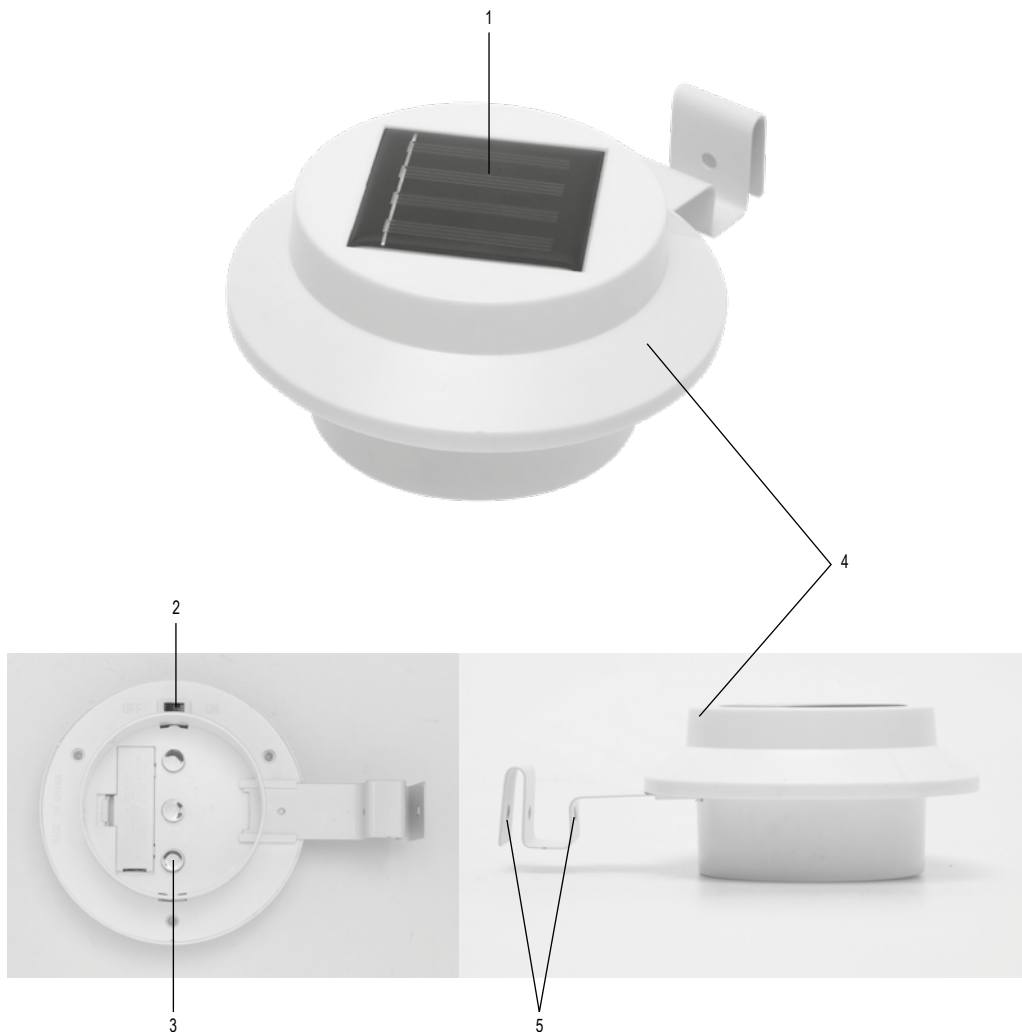




**instruction manual
eredeti használati utasítás
návod na použitie
manual de utilizare
uputstvo za upotrebu
návod k použití
uputa za uporabu**





	EN	H	SK	RO	SRB-MNE	CZ	HR-BIH
1.	solar panel	napelem	solárny panel	panou solar	solarni panel	solární panel	solarni panel
2.	on/off switch	be-/ki kapcsoló	za- / vypínač	buton pomire/oprire	prekidač	Za/vypínač	prekidač za uključivanje/isključivanje
3.	LED	LED	LED	LED	LED	LED	LED diode
4.	metal housing	fém ház	kovový kryt	carcasă metal	metalno kućište	kovové tělo svíteln	metalno kućište
5.	anchorage points	rögztési pontok	montážne body	puncte de fixare	tačke za fiksiranje	upevňovací body	točke pričvršćivanja

EN SOLAR GARDEN LAMP

Please read and keep the following instructions before using the product. The original instructions are in Hungarian language.

Wall lamp with solar-battery power supply. When switched on, it lights automatically and works without additional electricity costs. The battery, charged by the built-in solar panel during the day, powers 3 LEDs at night. The battery in the product can be replaced with a battery of the same type, shape and capacity when it becomes old.

WARNINGS

1. Inserting a battery with a higher capacity than specified will not result in a longer operating time!
2. At temperatures around freezing, a cooled battery will not supply enough voltage for proper operation.
3. It is recommended that you dismantle, clean and store the appliance in a frost-free place before winter sets in.
4. Clean the enclosure - especially the solar panel - regularly, taking care not to scratch it with harsh cleaning products!
5. During assembly and installation, do not press the luminaire firmly!
6. Battery replacement should only be carried out by an adult!
7. When inserting the battery, make sure the polarity is correct!
8. Remove the battery if you will not be using the product for a long period of time.
9. If it spills, wear protective gloves and clean the battery compartment with a dry cloth!
10. Attention! Risk of explosion if battery is used incorrectly! Only replace with the same or a substitute type!
11. Do not expose the battery to direct heat and sunlight! Do not open, set on fire or short-circuit!
12. Batteries that cannot be charged must not be charged! Risk of explosion!
13. Do not use a battery instead of a rechargeable battery, because the voltage and efficiency of the battery are different!
14. Do not heat or heat directly to the battery!
15. Store unused batteries in their original packaging and away from metal objects.
16. Do not mix or spill batteries that have already been unpacked.

LOCATION

In order to charge the battery as much as possible - and to provide the voltage needed to light the LED for as long as possible during the night - it is essential to place it in a shade-free, sunny location. The longer the battery is exposed to direct, glaring sunlight, the longer it will stay lit.

COMMISSIONING

You can switch the device on and off using the on/off button. When on, you can check operation by covering the solar panel. The lamp then operates automatically: during the day the battery is charged and at dusk it switches on and lights up continuously. The duration of this depends on how long and how bright the light was. Its operation can be checked by covering the entire top of the solar panel before it is installed. Remember that the lamp is designed to work in the dark. In a bright environment, it will glow only dimly or not at all.

If you are not going to use the appliance for a long period of time (e.g. in winter), switch the product off and store it at a temperature above freezing after carefully cleaning the casing.

CLEANING, MAINTENANCE

For optimum performance of the luminaire, it may be necessary to clean the luminaire at a frequency depending on the level of contamination, but at least once a month. Use a slightly damp cloth to clean the outside of the luminaire and the solar panel. Do not use aggressive cleaning agents! Do not get water inside the luminaire or on the electrical components!

BATTERY REPLACEMENT

If, during use, the lighting time is significantly reduced under the same daylight conditions, the battery will need to be replaced. The recommended type is an AA Ni-MH battery between 500 and 800 mAh. Replace the battery in the battery compartment, taking care to ensure correct polarity (with the negative

terminal connected to the spring contact). Note: If possible, to prolong battery life, discharge and recharge the battery in an external battery charger once a month, three times in succession. Do the same for the device disconnected for winterisation and before installing a new battery.

IP44 Meaning of IP44: Protected from the entry of solid objects larger than 1 mm. Protected from splashing water from all directions. (Non-damaging leakage is permitted.)



DISPOSAL

Waste equipment must be collected and disposed separately from household waste because it may contain components hazardous to the environment or health. Used or waste equipment may be dropped off free of charge at the point of sale, or at any distributor which sells equipment of identical nature and function. Dispose of product at a facility specializing in the collection of electronic waste. By doing so, you will protect the environment as well as the health of others and yourself. If you have any questions, contact the local waste management organization. We shall undertake the tasks imposed upon the manufacturer pursuant to the relevant regulations and shall bear all associated costs arising from such.

DISPOSING OF ALKALINE AND RECHARGEABLE BATTERIES

Batteries, whether alkaline or rechargeable, must not be handled together with regular household waste. It is the legal obligation of the product's user to dispose of batteries at a nearby collection center or at a retail shop. This ensures that the batteries are ultimately neutralized in an environment-friendly way.

SPECIFICATIONS

battery: 1,2 V / 600 mAh Ni-MH
light source: 3 warm white LEDs
size: Ø12 (17) x 6 cm



NAPELEMES KERTI LÁMPA

A termék használatba vétele előtt, kérjük, olvassa el az alábbi használati utasítást és őrizze is meg. Az eredeti leírás magyar nyelven készül.

Fali lámpa napelemes-akkumulátoros tápellátással. Bekapcsolás után önműködően és további áramköltség nélkül világít. A beépített napelem által napközben feltöltött akkumulátor éjjel táplálja az 3 db LED-et. A termékben lévő akkumulátor – előregedése esetén – vele azonos típusú formájú és kapacitású akkumulátorra cserélhető.

FIGYELMEZTETÉSEK

1. Az előírtnál nagyobb kapacitású akkumulátor behelyezése nem eredményez hosszabb üzemidőt!
2. Fagypontról körüli hőmérsékleten a lehűt akkumulátor nem szolgáltat a megfelelő működéshez elegendő feszültséget.
3. A tél beállta előtt ajánlott leszerezni, megtisztítani és fagymentes helyen tárolni a készüléket.
4. A burkolatot – különös tekintettel a napelemre – tisztítsa rendszeresen, vigyázza arra, hogy ne karcolja meg azt durva tisztítószerrel!
5. Az összeszerelés és az elhelyezés során ne nyomja meg erősen a lámpatestet!
6. Az akkumulátor cseréjét csak felnőtt végezheti!
7. Az akkumulátor behelyezésekor ügyeljen a helyes polarításra!
8. Távolítsa el az akkumulátort, ha hosszabb ideig nem használja a terméket!
9. Ha abból esetleg kifolyt a folyadék, akkor vegyen fel védőkesztyűt és szárász ruhával tisztítsa meg az elemtartót!
10. Figyelem! Robbanásveszély helytelen akkumulátor használata esetén! Csak azonos vagy helyettesítő típusra cserélhető!
11. Az akkumulátort ne tegye ki közvetlen hő- és napsugárzásnak! Tilos felnyitni, tűzbe dobni vagy rövidre zárn!
12. A nem tölthető elemeket tilos tölteni! Robbanásveszély!

13. Az akkumulátor helyett ne alkalmazzon elemet, mert annak feszültsége és hatásfoka eltérő!
14. Ne hegeszsen vagy forraszon közvetlen az elemhez!
15. A nem használt elemeket tárolja az eredeti csomagolásukban és távol fém tárgyaktól.
16. A már kicsomagolt elemeket ne keverje vagy öntse össze!

ELHELYEZÉS

Ahhoz, hogy az akkumulátor a lehető legjobban feltölthető legyen – és az éjszaka folyamán minél tovább biztosítsa a LED világításához szükséges feszültséget –, feltétlenül árnyékmentes, napfényes helyre szükséges tenni. Minél hosszabb ideig éri közvetlen, tűző napfény, annál tovább fog világítani.

ÜZEMBE HELYEZÉS

A készüléket a be-/kikapcsoló gomb segítségével tudja be-, illetve kikapcsolni. Bekapcsolt állapot esetén a működést a szolár panel letakarásával ellenőrizheti. A lámpa ezt követően automatikusan működik: napközben feltöltődik az akkumulátor, az esti sűrűkületben pedig bekapcsol, és folyamatosan világít. Ennek időtartama attól függ, hogy előzőleg mennyi ideig és milyen erősségű fény érte. Működése – még kihelyezése előtt – ellenőrizhető a napelme teljes felső részének letakarásával. Ne felejtse, hogy a lámpát arra tervezték, hogy sötétben működjön. Világos környezetben csak halványan, vagy egyáltalán nem világít.

Ha hosszabb ideig nem használja a készüléket (pl. a téli időszakban), kapcsolja ki a terméket és a burkolat óvatos megtisztítása után tárolja fagymentes helyen hőmérsékleten.

TISZTÍTÁS, KARBANTARTÁS

A lámpatest optimális működése érdekében a szennyeződés mértékétől függő gyakorisággal, de legalább havonta egyszer szükséges lehet a lámpatest tisztítása. Enyhén nedves ruhával tisztítsa meg a lámpatest külsejét és a napelme. Ne használjon agresszív tisztítószereket! A lámpatest belsejébe, az elektromos alkatrészekre nem kerülhet víz!

AKKUMULÁTOR CSERÉJE

Amennyiben a használat során – azonos nappali megvilágítási feltételeket követően – jelentősen rövidül a világítás időtartama, szükségessé válik az akkumulátor kicserélése. A javasolt típus 500-800 mAh közötti, AA méretű Ni-MH akkumulátor. Az elemtartóban elhelyezett akkumulátort – ügyelve a megfelelő polaritásra (a rugós érintkezőhöz a negatív pólust illesztve) – cserélje ki újra. Megjegyzés: Ha módja van rá – az akkumulátor élettartamának meghosszabbítása érdekében – egy külső akkumulátortöltőben havonta egy alkalommal, egymást követően háromszor süsse ki és töltsse fel az akkumulátort. Tegye ezt a teletelésre leszerelt készülék esetében és új akkumulátor üzembe állítása előtt is.

IP44 1 mm-nél nagyobb szilárd testek behatolása ellen védett. Freccsenő víz ellen védett minden irányból. (Nem károsító mértékű szivárgás megengedett.)



ÁRTALMATLANÍTÁS

A hulladékká vált berendezést elkülönítetten gyűjtse, ne dobja a háztartási hulladékba, mert az a környezetre vagy az emberi egészségre veszélyes összetevőket is tartalmazhat! A használt vagy hulladékká vált berendezés tértisztításra átadható a forgalmazás helyén, illetve valamennyi forgalmazónál, amely a berendezéssel jellegetében és funkciójában azonos berendezést értékesít. Elhelyezheti elektronikai hulladék átvételére szakosodott hulladékgyűjtő helyen is. Ezzel Ön védi a környezetet, embertársai és a saját egészségét. Kérdés esetén keresse a helyi hulladékezelő szervezetet. A vonatkozó jogszabályban előírt, a gyártóra vonatkozó feladatokat vállaljuk, az azokkal kapcsolatban felmerülő költségeket viseljük. Tájékoztatás a hulladékezelésről: www.somogyi.hu

AZ ELEMEK, AKKUK ÁRTALMATLANÍTÁSA

Az elemeket/akkukat nem szabad a normál háztartási hulladékkal együtt kezelni. A felhasználó törvényi kötelezettsége, hogy a használt, lemerült elemeket/akkukat lakóhelye gyűjtőhelyén, vagy a kereskedelemben leadja. Így biztosítható, hogy az elemek/akkuk környezetkímélő módon legyenek ártalmatlanítva.

MŰSZAKI ADATOK

akkumulátor: 1,2 V / 600 mAh Ni-MH
fényforrás: 3 db melegfehér LED
méret: Ø12 (17) x 6 cm



SOLÁRNE ZÁHRADNÉ SVIETIDLO

Pred použitím výrobku si pozorne prečítajte tento návod na použitie a starostlivo si ho uschovajte. Tento návod je preklad originálneho návodu.

Nástenné svietidlo so solárnym-akkumulátorovým napájaním. Svetlo automaticky a bez ďalších nákladov na elektrinu. Akumulátor, ktorý sa cez deň nabíja zo zabudovaného solárneho panela, v noci napája 3 LED diódy. Akumulátor vo výrobku možno po jeho opotrebovaní vymeniť za akumulátor rovnakého typu, tvaru a kapacity.

UPOZORNENIA

1. Vloženie akumulátora s vyššou kapacitou, ako je uvedená, nevedie k predĺženiu času prevádzky!
2. Pri teplotách okolo nuly nebude studený akumulátor dodávať dostatočné napätie na správnu prevádzku.
3. Pred príchodom zimy sa odporúča výrobok rozobrať, vyčistiť a uskladniť na mieste chránenom pred mrazom.
4. Kryt - najmä solárny panel - pravidelne čistite a dávajte pozor, aby ste ho nepoškriabali drsnými čistiacimi prostriedkami!
5. Počas montáže a inštalácie svietidlo nestláčajte silno!
6. Výmenu akumulátora môže vykonávať len dospelá osoba!
7. Pri vkladani akumulátora dbajte na správnu polaritu!
8. Ak výrobok nebudete dlhší čas používať, vyberte akumulátor.
9. Keď z neho vytekla tekutina, použite ochranné rukavice a očistite suchou utierkou priestor pre akumulátor!
10. Pozor! V prípade nesprávnej výmeny akumulátora hrozí nebezpečenstvo výbuchu! Akumulátor nahradte iba rovnakým alebo náhradným typom!
11. Akumulátor nevystavujte priamemu tepelnému a sŕnečnému žiareniu! Akumulátor je zakázané otvoriť, vhodí do ohňa alebo skratovať!
12. Nenabíjateľný akumulátor je zakázané nabíjať! Nebezpečenstvo výbuchu!
13. Nepoužívajte batériu namiesto akumulátora, má iné napätie aj účinnosť!
14. Nezavrújajte alebo nespájajte priamo na akumulátor!
15. Nepoužíajte akumulatorty skladujte v ich originálnom balení a držte ďalej od kovových predmetov.
16. Nemiesajte rozbalené akumulatorty!

UMIESTNENIE

Aby sa akumulátor nabíj čo najlepšie – a aby v noci čo najdlhšie zabezpečoval napätie potrebné na svietenie LED – svietidlo umiestnite na netenenej, sŕnečné miesto. Čím dlhšie na neho svieti priame sŕnečné svetlo, tým dlhšie bude svietiť.

UVEDENIE DO PREVÁDZKY

Výrobok môžete zapnúť a vypnúť pomocou tlačidla zapnutia/vypnutia. Po zapnutí môžete skontrolovať prevádzku zakrytím solárneho panela. Následne svietidlo bude fungovať automaticky: cez deň sa akumulátor nabíja, pri večernom zotmení sa zapne a priebežne svieti. Dĺžka svietenia závisí od času a intenzity cez deň dopadajúceho svetla. Jeho funkčnosť možno skontrolovať – ešte pred konečnou inštaláciou - zakrytím celej hornej časti solárneho panela. Nezabudnite, že svietidlo bolo navrhnuté na svietenie v tme. V osvetlenom prostredí svieti slabo alebo nesvietí vôbec. Keď výrobok dlhší čas nepoužívate (napr. v zimnom období), odstráňte akumulátor a po opatrnom očistení krytu skladujte pri teplote nad bodom mrazu.

ČISTENIE, ÚDRŽBA

V záujme optimálnej prevádzky svietidla podľa miery zašpinenia, ale najmenej raz do mesiaca je nutné výrobok očistiť. Vonkajšiu časť a solárny panel očistite

mieme mokrou utierkou. Nepoužívejte agresivne čistiace prostriedky! Dbajte na to, aby so do vnútra prístroja, na jeho elektrické súčiastky, nedostala voda!

VÝMENA AKUMULÁTORA

Ak sa počas používania výrazne skráti čas svietenia - pri rovnakých podmienkach denného svetla - bude potrebné vymeniť akumulátor. Odporúčaný typ je AA Ni-MH s kapacitou 500 až 800 mAh. Vymeňte opotrebovaný akumulátor - dbajte na správnu polaritu (so záporným pólom pripojeným k pružinovému kontaktu). Poznámka: Ak je to možné, na predĺženie životnosti akumulátora, raz mesačne trikrát po sebe vybite a nabite akumulátor v externej nabíjačke. To isté urobte aj v prípade výrobku odloženom na zimu a aj pred inštaláciou nového akumulátora.

IP44 Ochrana proti vniknutiu pevných telies väčších ako 1 mm. Ochrana proti striekajúcej vode zo všetkých strán. (Neškodlivé presakovanie je povolené.)



ZNEHODNOCOVANIE

Výrobok nevyhadzujte do bežného domového odpadu, separujte oddelene, lebo môže obsahovať súčiastky nebezpečné na životné prostredie alebo aj na ľudské zdravie! Za účelom správnej likvidácie výrobku odovzdajte ho na mieste predaja, kde bude prijatý zdarma, respektíve u predajcu, ktorý predáva identický výrobok vzhľadom na jeho ráz a funkciu. Výrobok môžete odovzdať aj miestnej organizácii zaoberajúcej sa likvidáciou elektroodpadu. Tým chránite životné prostredie, ľudské a teda aj vaše zdravie. Prípadné otázky Vám zodpovie Váš predajca alebo miestna organizácia zaoberajúca sa likvidáciou elektroodpadu.

ZNEHODNOCOVANIE BATERII A AKUMULÁTOROV

Baterie / akumulátory nesmiete vyhodit' do komunálneho odpadu. Užívateľ je povinný odovzdať použité baterie / akumulátory do zberu pre elektrický odpad v mieste bydliska alebo v obchodoch. Touto činnosťou chránite životné prostredie, zdravie ľudí okolo Vás a Vaše zdravie.

TECHNICKÉ ÚDAJE

akumulátor: 1,2 V / 600 mAh Ni-MH
zdroj svetla: 3 teplé biele LED
rozmer: Ø12 (17) x 6 cm



LAMPĂ SOLARĂ DE GRĂDINĂ

Vă rugăm să citiți și să păstrați următoarele instrucțiuni înainte de a utiliza produsul. Descrierea originală este în limba maghiară.

Lampă de perete cu alimentare solară și acumulator. După pomire luminează automat și fără costuri suplimentare. Acumulatorul încarcă în timpul zilei de panoul solar alimentează în timpul nopții LED-ul. Acumulatorul încorporează poate fi înlocuit în caz de uzură cu un acumulator de același tip, capacitate și formă.

AVERTISMENTE

1. Înlocuirea acumulatorului cu unul cu o capacitate mai mare nu rezultă în prelungirea duratei de funcționare!
2. La temperaturi apropiate de limita de îngheț acumulatorul răcit nu va asigura energia necesară funcționării.
3. Vă recomandăm demontarea, curățarea lămpii înainte de instalarea iernii și depozitarea într-un loc ferit de îngheț.
4. Curățați în mod regulat carcasa – având grijă de panoul solar – să nu o zgâriați cu produse de curățare cu efect abraziv.
5. În timpul asamblării și amplasării aveți grijă să nu apăsați prea puternic lampa!
6. Înlocuirea acumulatorului poate fi realizată doar de un adult!
7. La introducerea acumulatorului respectați polaritatea corectă!
8. Dacă nu utilizați produsul pentru o perioadă mai lungă, scoateți acumulatorul!
9. Dacă lichidul din acumulator s-a scurs, ștergeți suportul de acumulator cu o lavetă uscată folosind mănuși de protecție!

10. Atenție! În cazul înlocuirii incorecte a acumulatorului există riscul de explozie! Se poate schimba doar cu model identic sau similar cu cel original!
11. Nu expuneți acumulatorul la surse de căldură sau raze solare directe! Este interzisă desfacerea, aruncarea în foc sau scurtcircuitarea acumulatorilor!
12. Este interzisă încărcarea bateriilor care nu sunt încărcabile! Pericol de explozie!
13. Nu folosiți baterii în locul acumulatorilor, deoarece tensiunea și eficiența acestora este mai mică!
14. Nu sudați sau lipiți nimic direct de baterii!
15. Depozitați bateriile nefolosite în ambalajul lor și departe de obiecte metalice.
16. Nu amestecați bateriile despachetate și nu le depozitați la vrac!

AMPLASARE

Pentru a asigura încărcarea optimă a acumulatorului – și energia necesară pentru iluminarea cu LED pentru o durată cât mai lungă pe timpul nopții – amplasați lampa într-un loc expus la soare, fără umbră. Cu cât este mai lungă perioada de expunere la raze solare directe, cu atât mai mult o să lumineze lampa!

PUNEREA ÎN FUNCȚIUNE

Lampa poate fi pornită, respectiv oprită cu ajutorul butonului de pornire/oprire. Dacă lampa este pornită, puteți verifica dacă funcționează prin acoperirea panoului solar. După pomire lampa va funcționa în mod automat: acumulatorul se încarcă în timpul zilei, iar la înserat va porni și va lumina în mod continuu. Durata de iluminare depinde de perioada și intensitatea expunerii la razele solare. Funcționarea lămpii poate fi verificată – înainte de amplasare – prin acoperirea completă a părții superioare. Rețineți că lampa a fost proiectată să funcționeze în întuneric. În condiții de lumină va lumina doar slab sau deloc. Dacă nu utilizați aparatul pentru o perioadă mai lungă (de ex. pe timpul iernii), opriți aparatul, curățați cu grijă carcasa și depozitați-l într-un loc ferit de îngheț.

CURĂȚARE, ÎNTREȚINERE

În vederea asigurării funcționării corecte a lămpii este necesară curățarea produsului cu o frecvență în funcție de gradul de murdărire, dar cel puțin o dată pe lună. Curățați cu o cârpă umezită exteriorul lămpii și panoul solar. Nu utilizați agenți de curățare cu efecte abrazive! Aveți grijă să nu ajungă apă în interiorul lămpii și pe piesele electrice.

SCHIMBAREA AKUMULĂTORULUI

În cazul în care durata de iluminare asigurată de lampă scade în mod semnificativ – în condiții identice de expunere la lumină în timpul zilei –, este nevoie de înlocuirea acumulatorului. Acumulatorul recomandat este de 500-800 mAh, dimensiunea AA de tip Ni-MH. Înlocuiți acumulatorul amplasat în compartimentul de baterii cu unul nou – respectând polaritatea (senzorul cu arc este polul negativ). Observație: Dacă aveți posibilitatea – în vederea prelungirii duratei de viață a acumulatorului –, o dată pe lună descărcați și încărcați de trei ori acumulatorul cu ajutorul unui încărcător extern. Aplicați această procedură și înainte de depozitarea pentru iarnă a aparatului scos și înainte de punerea în funcțiune a acumulatorului nou.

IP44 Protecție împotriva pătrunderii corpurilor solide (>1 mm). Protecție împotriva stropirilor de apă din toate părțile. (Sunt permise scurgeri care nu produc pagube.)

ELIMINARE

A Colectați în mod separat echipamentul devenit deșeu, nu-l aruncați în gunoii menajer, pentru că echipamentul poate conține și componente periculoase pentru mediul înconjurător sau pentru sănătatea omului! Echipamentul uzat sau devenit deșeu poate fi predat nerambursabil la locul de vânzare al acestuia sau la toți distribuitorii care au pus în circulație produse cu caracteristici și funcționalități similare. Poate fi de asemenea predat la punctele de colectare specializate în recuperarea deșeurilor electronice. Prin aceasta protejați mediul înconjurător, sănătatea Dumneavoastră și a semenilor. În cazul în care aveți întrebări, vă rugăm să luați legătura cu organizațiile locale de tratare a deșeurilor. Ne asumăm

obligațiile prevederilor legale privind producătorii și suportăm cheltuielile legate de aceste obligații.

TRATAREA BATERIILOR, ACUMULATORILOR

Bateriile și acumulatorii nu pot fi tratați împreună cu deșeurile menajere. Utilizatorul are obligația legală de a preda bateriile / acumulatorii uzați sau epuizați la punctele de colectare sau în comerț. Acest lucru asigură faptul că bateriile / acumulatorii vor fi tratați în mod ecologic.

DATE TEHNICE

acumulator: 1,2 V / 600 mAh Ni-MH
sursă de lumină: 3 LED-uri cu lumină albă caldă
dimensiune: Ø12 (17) x 6 cm

SRB **MNE** **NAZIDNA BAŠTENSKA SOLARNA LAMPA**

Pre prve upotrebe radi bezbednog i tačnog rada pažljivo pročitajte i proučite ovo uputstvo. Sačuvajte uputstvo! Prevod originalnog uputstva sa mađarskog jezika. Zidna lampa sa solarnim napajanjem. Automatski se uključuje noću kada svetli 3 kom. LED diode dok preko dana puni ugrađeni akumulatork bez dodatnih troškova električne energije. Ako akumulatork u proizvodu zastari, može se zameniti akumulatorkom istog tipa i kapaciteta.

NAPOMENE

1. Postavljanje akumulatorka većeg kapaciteta ne dovodi do dužeg noćnog rada uređaja!
2. Na niskim temperaturama blizu smrzavanja akumulatorki već ne obezbeđuju dovoljno energije za rad uređaja.
3. Preporučuje se da se pre zime sklopni uređaji, očisti se i skladišti na mestu iznad tačke smrzavanja.
4. Kućište uređaja, pogotovo solarnu ćeliju redovno treba čistiti, obratite posebno pažnju da solarnu ćeliju ne ogrebete!
5. U toku sklopjanja i montaže nemojte prejako stisnuti kućište uređaja!
6. Zamenu akumulatorka sme da radi samo odrasla osoba!
7. Prilikom postavljanja akumulatorka obratite pažnju na polaritete!
8. Izvadite akumulatork iz uređaja ako ga duže vreme ne koristite!
9. Ako iz baterija slučajno iscuri kiselina, obucite zaštitne rukavice i krpom očistite ležište baterije!
10. Pažnja! Opasnost od eksplozije u slučaju upotrebe nenamenskog akumulatorka! Akumulatork zamenite identičnim ili zamenskim tipom akumulatorka!
11. Akumulatork ne izlažite suncu i toploti! Akumulatork je zabranjeno rastavljati, kratko ih spajati ili u vatru bacati!
12. Nepunjive baterije je zabranjeno puniti! Opasnost od eksplozije!
13. Umesto akumulatorka ne koristite baterije!
14. Ne lemite ili varite baterije!
15. Nekorišćene baterije skladištite u originalnoj ambalaži dalje od metalnih predmeta.
16. Već otpakovane baterije ne mešajte, obratite pažnju da se slučajno ne spoje!

POSTAVLJANJE

Prilikom montaže obratite pažnju na to da lampa bude montirana tako da bude izložena što duže dnevnom jakom suncu da bi se akumulatork što bolje napunio i da LED dioda može što duže da svetli noću.

PUŠTANJE U RAD

Možete uključiti i isključiti uređaj pomoću prekidača za uključivanje/isključivanje. Kada je uključen, možete proveriti rad pokrivanjem solarne ploče. Nakon toga lampa radi automatski: akumulatork se puni tokom dana, a uveče se uključuje i neprekidno svetli. Trajanje ovoga zavisi od toga koliko je dugo i koliko jako svetlo bilo ranije. Njegov rad se može proveriti – čak i pre nego što se postavi – pokrivanjem celog gornjeg dela solarnog panela. Zapamtite da je lampa

dizajnirana da radi u mraku. U svetlom okruženju, svetli samo slabo ili uopšte ne svetli.

Ako uređaj ne koristite duže vreme (npr. tokom zime), isključite proizvod i nakon pažljivog čišćenja kućišta čuvajte ga na temperaturi iznad nule.

ČIŠĆENJE, ODRŽAVANJE

Da bi lampa funkcionisala optimalno, možda će biti potrebno čistiti lampu češće u zavisnosti od zaprljanosti ali minimalno mesečno jednom. Očistite kućište lampe i solarne ploče blago vlažnom krpom. Nemojte koristiti agresivna sredstva za čišćenje! Voda ne sme da dospe u lampu ili na električne komponente!

ZAMENA AKUMULATORA

Ako se tokom upotrebe - nakon istih uslova dnevnog svetla - trajanje osvetljenja značajno skрати, postaje neophodna zamena akumulatorka. Preporučeni tip je Ni-MH akumulatork 200-400 mAh AAA. Akumulatork se nalazi u kućištu akumulatorka, zamenite stari akumulatork novom - pazeći na ispravan polaritet (negativna strana je strana sa oprugom). Vratite pleksiglas, a zatim vratite gornju ivicu uređaja na lampu. Ako imate mogućnosti - da produžite vek trajanja baterije - u eksternom punjaču jednom mesečno, ispraznite i puniti akumulatork tri puta zaredom. Uradite ovo za uređaj koji je isključen radi hibernacije i pre puštanja novog akumulatorka u rad.

IP44 Zaštićena od predmeta većih od 1 mm. Zaštićena od raspršene vode iz svih pravaca. (Dozvoljen prodor vode u meri koji ne oštećuje uređaj.)



ODLAGANJE

Uređaje kojima je istekao radni vek sakupljajte posebno, ne mešajte ih sa komunalnim otpadkom, to oštećuje životnu sredinu i može da naruši zdravlje ljudi i životinja! Ovakvi se uređaji mogu predati na reciklažu u prodavnicama gde ste ih kupili ili prodavnicama koje prodaju slične proizvode. Elektronski otpad se može predati i određenim reciklažnim centrima. Ovim štite okolinu, svoje zdravlje i zdravlje svojih sunarodnika. U slučaju nedoumice kontaktirajte vaše lokalne reciklažne centre. Prema važećim propisima prihvatamo i snosimo svu odgovornost.

ODLAGANJE AKUMULATORA I BATERIJA

Istrošeni akumulatorki i baterije ne smeju se tretirati sa ostalim otpadom iz domaćinstva. Korisnik treba da se stara o pravilnom bezbednom odlaganju istrošenih baterija i akumulatorka. Ovakvo se može štiti okolina, obezbediti da se baterije i akumulatorki budu na pravilan način reciklirani.

TEHNIČKI PODACI

ugrađeni akumulatork: 1,2 V / 600 mAh Ni-MH
izvor svetlosti: 3 toplobele LED diode
dimenzije: Ø12 (17) x 6 cm



CZ **SOLÁRNÍ ZAHRADNÍ LAMPA**

Pređ použitím výrobku si přečtete a dodržujte následující pokyny. Originální návod je v mađarštině.

Nástěnná lampa se solárními bateriovým napájením. Po zapnutí svítí automaticky a bez dalších nákladů na elektrinu. Baterie, která se přes den nabíjí z vestavěného solárního panelu, v noci napájí 3 LED diody. Baterii ve výrobku lze po její životnosti vyměnit za baterii stejného typu, tvaru a kapacity.

UPOZORNĚNÍ

1. Vložení baterie s vyšší kapacitou, než je uvedeno, nevede k prodloužení provozní doby!
2. Při teplotách kolem nuly nebude ochlazená baterie dodávat dostatečné napětí pro správnou funkci.
3. Doporučujeme spořehič před příchodem zimy demontovat, vyčistit a uložit na nezamrzajícím místě.

- Kryt - zejména solární panel - pravidelně čistěte a dávejte pozor, abyste jej nepoškrábali drsnými čisticími prostředky!
- Při montáži a instalaci se svítidlem opatrně manipulujte!
- Výměnu baterie smí provádět pouze dospělá osoba!
- Při vkládání baterie dbejte na správnou polaritu!
- Pokud nebudete výrobek delší dobu používat, vyjměte baterii.
- V případě vytečení baterie si nasadte ochranné rukavice a prostor pro baterii vyčistěte suchým hadříkem!
- Pozor! Nebezpečí výbuchu při nesprávném použití baterie! Vyměňte pouze za stejný nebo náhradní typ!
- Nevystavujte baterii přímému teplu a slunečnímu záření! Neotvírejte, nezapalujte ani nezkratujte!
- Baterie, které nelze nabíjet, se nesmí nabíjet! Hrozí nebezpečí výbuchu!
- Nepoužívejte baterii místo akumulátoru, protože napětí a účinnost baterie se liší!
- Nepájejte ne svařujte přímo k baterii!
- Nepoužité baterie skladujte v původním obalu a mimo dosah kovových předmětů.
- Vybalené baterie nepomíchejte ani je neskladujte hromadně!

UMÍSTĚNÍ

Aby se baterie co nejvíce nabíla a během noci co nejdéle svítila LED diodou, je nutné ji umístit na slunné místo bez stínu. Čím déle bude baterie vystavena přímému, oslnivému slunečnímu světlu, tím déle bude svítit.

UVEDENÍ DO PROVOZU

Zařízení můžete zapnout a vypnout pomocí tlačítka zapnutí/vypnutí. Když je zařízení zapnuté, můžete kontrolovat jeho provoz zakrytím solárního panelu. Lampa pak funguje automaticky: přes den se baterie nabíjí a za soumraku se zapne a nepřetržitě svítí. Doba trvání závisí na tom, jak dlouho a jak jasně svítilo. Před jeho provoz lze kontrolovat zakrytím celé horní části solárního panelu před jeho instalací. Nezapomeňte, že svítidlo je určeno pro práci ve tmě. V jasném prostředí bude svítit jen slabě nebo vůbec.

Pokud nebudete spotřebič delší dobu používat (např. v zimě), po pečlivém vyčištění krytu výrobek vypněte a uložte jej při teplotě nad bodem mrazu.

ČIŠTĚNÍ, ÚDRŽBA

Pro optimální výkon svítidla může být nutné čistit svítidlo s frekvencí závislou na míře znečištění, nejméně však jednou za měsíc. K čištění vnější strany svítidla a solárního panelu použijte mírně navlhčený hadřík. Nepoužívejte agresivní čisticí prostředky! Nedopusťte, aby se voda dostala dovnitř svítidla nebo na elektrické součásti!

VÝMĚNA BATERIE

Pokud se během používání výrazně zkrátí doba svícení při stejných podmínkách denního světla, je třeba baterii vyměnit. Doporučeným typem je baterie AA Ni-MH s kapacitou 500 až 800 mAh. Vyměňte baterii umístěnou v prostoru pro baterie a dbejte na správnou polaritu (se záporným pólem připojeným k pružinovému kontaktu). Poznámka: Pokud je to možné, prodlužte životnost baterie pomocí externí nabíječky, která baterii jednou měsíčně trikrát po sobě vybijí a dobije. Totéž proveďte u zařízení odpojeného kvůli zazimování a před instalací nové baterie.

IP44 Chráněno před vniknutím cizích pevných předmětů, větších než 1 mm. Chráněno před odstříkující vodou ze všech směrů. (Málo škodlivé úniky jsou povolené.)

LIKVIDACE

Příklad: Přístroje, které již nebudete používat, shromažďujte zvlášť a tyto nevhazujte do běžného komunálního odpadu, protože mohou obsahovat látky nebezpečné pro životní prostředí nebo škodlivé lidskému zdraví! Nepotřebné nebo nepoužitelné přístroje můžete zdarma odevzdat v místě distribuce, respektive u všech takových distributorů, kteří se zabývají prodejem zařízení, která mají stejné parametry a funkci. Odevzdat můžete i na sběrných místech určených ke shromažďování elektronického odpadu. Tak chráníte životní prostředí, své zdraví a zdraví ostatních. V případě jakéhokoli dotazu, kontaktujte místní organizaci zabývající se zpracováním odpadu. Úlohy předepsané příslušnými

přírodními předpisy vztahujícími se na výrobu vykonáváme a neseme s tímto spojené případné náklady.

LIKVIDACE BATERIÍ A AKUMULÁTORŮ

S bateriemi / akumulátory se nesmí nakládat jako s běžným domovním odpadem. Zákonnou povinností uživatele je odevzdání použitých baterií / akumulátorů na určeném sběrném místě v bydlišti nebo v prodejnách. Tím je zajištěno zneškodnění zbytků baterií / akumulátorů ekologickým způsobem.

TECHNICKÉ PARAMETRY

baterie: 1,2 V / 600 mAh Ni-MH
zdroj světla: 3 ks teplé bílé LED diody
rozměr: Ø12 (17) x 6 cm

HR BiH SOLARNA VRTNA SVJETILJKA

Prije uporabe proizvoda pročitajte sljedeće upute za uporabu i sačuvajte ih. Izvorni opis napisan je na mađarskom jeziku.

Zidna lampa sa napajanjem na solarne baterije. Nakon paljenja svijetli automatski i radi bez dodatnih troškova električne energije. Baterija koju tijekom dana puni ugrađeni solarni panel napaja 3 LED noću. Ako baterija u proizvodnu postane stara, može se zamijeniti najamom iste vrste i kapaciteta.

UPOZORENJA

- Umetanje baterije većeg kapaciteta od navedenog ne rezultira duljim radnim vremenom!
- Na temperaturama oko točke smrzavanja, ohlađeni akumulátor ne daje dovoljno napona za pravilan rad.
- Prije nego što nastupi zima, preporuča se rastaviti, očistiti uređaj i spremili ga na mjesto zaštićeno od smrzavanja.
- Redovito čistite poklopac - osobito solaru ploču - pazeci da ga ne ogrebetе jakim sredstvima za čišćenje!
- Nemojte snažno pritiskati tijelo lampe tijekom sastavljanja i postavljanja!
- Bateriju smije zamijeniti samo odrasla osoba!
- Pri likom umetanja baterije pazite na ispravan polaritet!
- Izvadite bateriju ako proizvod nećete koristiti dulje vrijeme!
- Ako je tekućina iscurila, nosite zaštitne rukavice i očistite držač baterije suhom krpom!
- Paznja! Opasnost od eksplozije ako se koristi pogrešna baterija! Može se zamijeniti samo za identičan ili zamjenski tip!
- Ne izlažite bateriju izravnoj toplini i sunčevoj svjetlosti! Nemojte otvarati, bacati u vatra ili stvarati kratki spoj!
- Ne punite baterije koje se ne mogu puniti! Opasnost od eksplozije!
- Ne koristite bateriju umjesto akumulatora, jer im se napon i učinkovitost razlikuju!
- Nemojte zavarivati ili lemiti izravno na bateriju!
- Čuvajte neiskorištene baterije u originalnom pakiranju i dalje od metalnih predmeta.
- Nemojte miješati niti sipati baterije koje su već raspakirane!

INSTALACIJA

Kako bi baterija bila što bolje napunjena - i da bi što duže tijekom noći osiguravala potreban napon za LED rasvjetu - nužno ju je postaviti na osunčano mjesto bez sjene. Što je dulje izložen direktnoj, jakoj sunčevoj svjetlosti, to će duže svijetliti.

PUŠTANJE U RAD

Uređaj možete uključiti i isključiti pomoću tipke za uključivanje/isključivanje. Kada je uključen, možete provjeriti rad pokrivanjem solarne ploče. Nakon toga lampa radi automatski: baterija se puni danju, a uključuje se kad padne mrak i svijetli neprekidno. Trajanje toga ovisi o tome koliko je dugo i jako svjetlo bilo prije. Njegov rad se može provjeriti - čak i prije postavljanja - prekrivanjem cijelog

gornjeg dijela solarne ploče. Ne zaboravite da je svjetiljka dizajnirana za rad u mraku. U svijetlom okruženju svijetli slabo ili uopće ne svijetli.

Ako uređaj ne koristite duže vrijeme (npr. tijekom zime), isključite proizvod i nakon pažljivog čišćenja poklopa pohranite ga na temperaturu iznad leđišta.

ČIŠĆENJE, ODRŽAVANJE

Kako bi se osigurao optimalan rad svjetiljke, možda će biti potrebno čistiti svjetiljku učestalosti ovisno o stupnju onečišćenja, ali najmanje jednom mjesečno. Očistite vanjsku stranu lampe i solarnu ploču lagano vlažnom krpom. Nemojte koristiti agresivna sredstva za čišćenje! Voda ne smije dospjeti u rasvjetno tijelo ili na električne komponente!

ZAMJENA BATERIJE

Ako se tijekom uporabe - nakon istih uvjeta dnevnog svjetla - trajanje osvjetljenja značajno skratí, postaje potrebno zamijeniti bateriju. Preporučena vrsta je Ni-MH baterija veličine AA između 500-800 mAh. Zamijenite bateriju koja se nalazi u držaču baterije - pazite na točan polaritet (s negativnim polom spojenim na kontakt s oprugom). Napomena: Ako imate mogućnosti – da bi produžili vijek trajanja baterije - u vanjskom punjaču jednom mjesečno, ispraznite i napunite bateriju tri puta zaredom. Učinite to za uređaj koji je isključen radi hibernacije i prije stavljanja nove baterije u rad.

IP44 Zaštićen od čvrstih tijela većih od 1 mm. Zaštićen od prskanja vode iz svakog pravca. (Dopušteno je curenje koje nije štetno.)

RASPOLAGANJE

Uređaji koji se odlaze u otpad se trebaju izdvojeno prikupljati, odvojeno od otpada iz kućanstva, jer mogu u sebi sadržati komponente koje su opasne po okoliš i ljudsko zdravlje! Korišteni ili uređaji koji se odlaze u otpad se besplatno mogu odnijeti na mjesto njihove distribucije, odnosno kod takvog distributera koji vrši prodaju uređaja istih karakteristika i funkcije. Mogu se odložiti i na deponijima koji su specijalizirani za odlaganje elektronskog otpada. Ovime Vi štítite Vaš okoliš, Vaše i zdravlje drugih ljudi. Ukoliko imate pitanja, obratite se lokalnoj organizaciji za odlaganje otpada. Prihvaćamo na sebe zakonom određene obveze koje su propisane za proizvođače i sve troškove koji su u vezi s tim.

NEUTRALIZACIJA BATERIJA, AKUMULATORA

Baterije i akumulatore treba izdvojeno tretirati od smeća iz kućanstva. Korisnik je zakonom obavezan korištenje i ispraznjene baterije i akumulatore dostaviti na deponije za otpad ili ih odnijeti do njihovog prodavatelja. Na ovaj način se osigurava njihova pravilna neutralizacija.

TEHNIČKI PODACI

baterija: 1,2 V / 600 mAh Ni-MH
izvor svjetla: 3 tople bijele LED diode
dimenzije: Ø12 (17) x 6 cm

Producer / gyártó / výrobca / producător / Hersteller / proizvođač / výrobce / proizvođač:
SOMOGYI ELEKTRONIC® • H – 9027 • Győr, Gesztenyefa út 3. • www.somogyi.hu

Distribútor: **SOMOGYI ELEKTRONIC SLOVENSKO s. r. o.**
Ul. gen. Klapku 77, 945 01 Komárno, SK • Tel.: +421/0/35 7902400 • www.somogyi.sk

Distribuitor: **S.C. SOMOGYI ELEKTRONIC S.R.L.**
J12/2014/13.06.2006 C.U.I.: RO 18761195
Cluj-Napoca, județul Cluj, România, Str. Prof. Dr. Gheorghe Marinescu, nr. 2, Cod poștal: 400337
Tel.: +40 264 406 488, Fax: +40 264 406 489 • www.somogyi.ro

Uvoznik za SRB: **ELEMENTA d.o.o.**
Jovana Mikića 56, 24000 Subotica, Srbija • Tel: +381(0)24 686 270 • www.elementa.rs
Zemlja uvoza: Mađarska • Zemlja porekla: Kina • Proizvođač: Somogyi Elektronik Kft.

Uvoznik za HR: **ZED d.o.o.**
Industrijska c. 5, 10360 Sesvete, Hrvatska • Tel: +385 1 2006 148 • www.zed.hr
Uvoznik za BiH: **DIGITALIS d.o.o.**
M.Spähe 2A/30, 72290 Novi Travnik, BiH • Tel: +387 61 095 095 • www.digitalis.ba
Proizvođač: Somogyi Elektronik Kft, Gesztenyefa út 3, 9027 Győr, Mađarska

